

CHRS LE CAP COUTANCES

UN LIEU POUR SE POSER,
SE PROTEGER
ET AVANCER

**La réussite de votre
accompagnement repose
principalement sur votre
adhésion et votre engagement**

- ✓ 15 places
 - 11 places sur Coutances
 - 4 places sur Avranches
- ✓ Logements, du studio au T3,
entièrement meublés et équipés
- ✓ Une caution et une participation à
l'hébergement vous seront demandées.

CONTACT



02.33.19.06.90



secretariatlecap.coutances@
adseam.asso.fr



3 rue de la Gare
50200 COUTANCES



CHRS LE CAP COUTANCES

Hébergement
&
Accompagnement Social global

NOUS PROPOSONS :



Accueil

Accueillir, stabiliser, orienter



Ecoute et Soutien

Une présence attentive, une écoute active pour avancer



Guidance & accompagnement global

Aide dans vos démarches, santé, social, parentalité et professionnelle



Ateliers individuels et collectifs

cuisine, prévention des risques, jeux collectifs..



Atelier d'Adaptation à la Vie Active

Actions de réinsertion afin de remettre progressivement les personnes dans les conditions de l'entreprise

L'EQUIPE :

- ✓ Un.e secrétaire administratif.ve
- ✓ Deux éducateurs.rices
- ✓ Un Educateur Technique Spécialisé
- ✓ Un.e chef.fe de service

PUBLIC ACCUEILLI

Hommes majeurs, avec ou sans enfant(s), couples avec ou sans enfant(s) confrontés à des difficultés d'insertion sociale, d'hébergement.

RÔLE DE L'EQUIPE

L'équipe intervient auprès de la personne dans le cadre de son projet personnalisé, élaboré conjointement avec elle.

L'objectif est de l'accompagner dans ses démarches afin de favoriser un équilibre de vie et une évolution positive de sa situation.

Cet accompagnement s'inscrit en articulation étroite avec les partenaires du territoire.

Les interventions se déclinent selon les besoins : temps collectifs, visites à domicile, entretiens dans nos locaux et échanges téléphoniques.

PROCEDURE D'ADMISSION

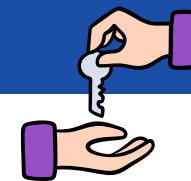
- Accueil immédiat

Selon les orientations du 115



- Admission programmée

Suite à l'orientation via le SIAO, la personne demandeuse devra contacter le CHRS pour programmer une rencontre. Cette dernière permettra d'évaluer la faisabilité de l'accueil.



Le 1er jour de votre accueil, l'équipe vous accompagnera dans votre nouveau logement et vous présentera les différents documents (livret d'accueil, règlement de fonctionnement,...). Un.e éducateur.trice de référence sera nommée